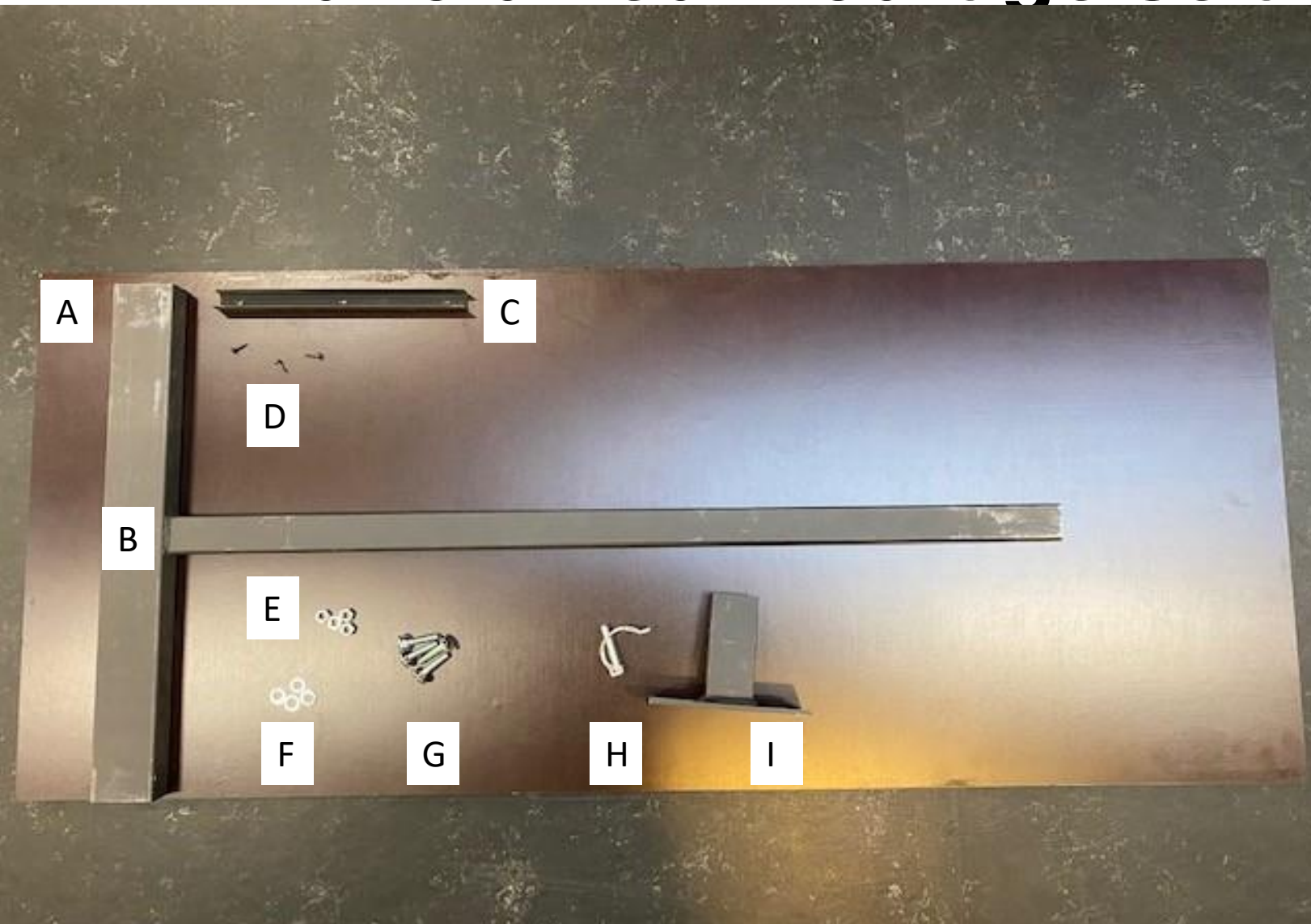


The image shows an outdoor dining area at dusk. Two round tables with dark grey tablecloths are the main focus. Each table is decorated with a centerpiece consisting of a lit candle, a vase of pink carnations, and a vase of white flowers. The background features a white wall, dark metal pillars, and a glimpse of a green lawn with scattered leaves. The lighting is soft and warm, creating a romantic atmosphere.

Samlevejledning af sidebord til Gourmetroaster

Indhold ved modtagelse af et sidebord



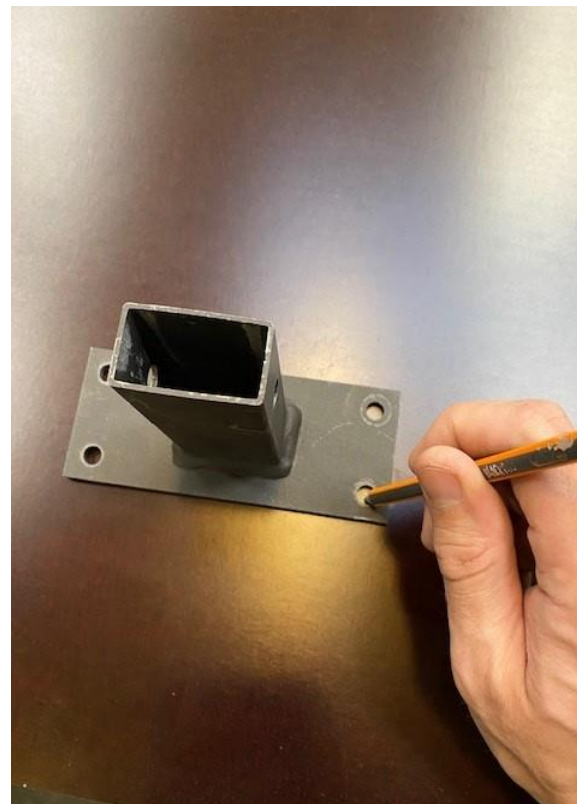
- A: Bordplade
- B: Ben
- C: U-skinne
- D: 3stk. Spunskrue
- E: 4stk. M8 møtrik
- F: 4stk. Planskive
- G: 4stk. Bræddebolte
- H: Klapsplit lille
- I: T-beslag



- Sæt **C**, u-skinne på **A** bordplade i den ene ende.
- Der skal være 3,5cm fra kanten af bordplade ind til **C** u-skinne og så skal der være 15,5cm fra begge de andre ender til kanten af bordpladen.
- Brug så **D** 3stk. Spunskruer til at gøre u-skinnen fast med.



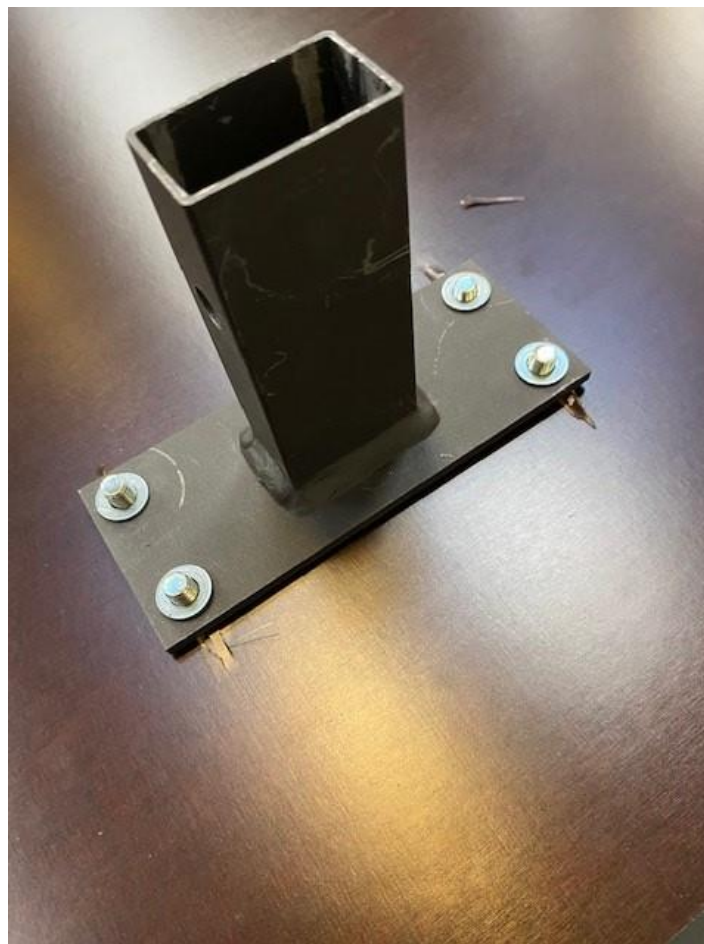
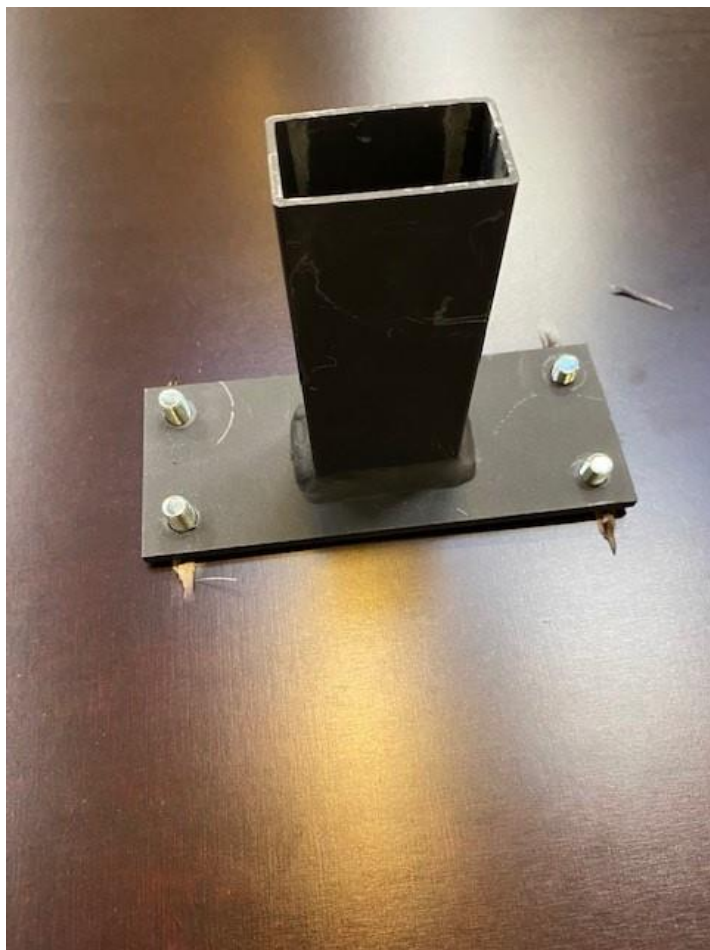
- Tag **A** bordpladen og vend den på den anden side, for at måle efter til **I** T-Beslag.
- Fra kanten til **I** T-beslag skal der være 12,5cm, og fra de to andre sider til T-beslag skal der være 20,5cm.
- Marker hullerne med en blyant eller kuglepen.



- Tag et 10ml træbor og lav de 4 huller som du har markeret.
- Tag 4stk. **G** bræddebolte og sæt i hullerne.



- Vend A bordpladen om igen, og sæt I t-beslag på de bolte der stikker frem.
- Tag 4 stk. F planskiver og sæt på.
- Tag 4 stk. E M8 møtrik og sæt på og spænd dem til.



- Tag **B** bordben og sæt i **I**t-beslag.
- Tag **H** klapspilte og sæt igennem hullet på **I**t-beslag og hullet på **B** bordben.
- Nu kan du hænge dit sidebord på din Gourmetroaster.

